



<エコメッセ2016inちばプレゼンツ> 第3回農業・福祉・エネルギー交流会



2016年の第3回テーマ交流会として”**第3回農業・福祉・エネルギー交流会**”を開催しました。ちば耕援隊の浅井英朗代表から講演をしていただき、関係する複数の団体の方から最新の活動状況をご報告いただきました。今回はCITものづくりプロジェクトの学生や千葉大学からボランティア体験で参加している学生もいて、多様な年代、様々な団体の方と共に、新しい創電事業の展開を議論することができました。
新しい交流会のテーマとなりそうな議題もあり、今後ますます多様な展開が期待できそうです。今回参加している団体の多くはエコメッセ2016inちばにも参加・出展いたします。

参加団体一覧

ちば耕援隊

<http://www.agrinet.top/>

CITものづくりプロジェクト

<http://183.181.10.17/3Rlab/3Rlabtop.html>

太陽光発電所ネットワーク

千葉地域交流会

<http://chiba-greenenergy.jimdo.com/>

フィールドミュージアム・三番瀬の会

<http://genki365.net/gnkf03/mypage/index.php?gid=G0000466/>

ちば環境再生県民の会

様々な形で
農業再生と
創エネに
取り組みます!!



農業・福祉・エネルギーに関する活動 に興味をお持ちのみなさまへ



<エコメッセ 2016inちばプレゼンツ>
第3回 農業・福祉・エネルギー 交流会
～創電事業とその広がりについて～



日時 2016年7月10日(日) 13:30 ~ 16:00

会場千葉工業大学新習志野校舎 5号館 5103教室

主催 エコメッセちば実行委員会 参加費 無料!



エコメッセ2016inちばでは、来る9月22日(木・祝)に”みつげよう私のCOOL CHOICE”をテーマに幕張メッセ国際会議場を使ったイベントを企画しています。今年も様々な企画コーナーの開設を検討しています。昨年から実施しているテーマ別交流会の一つとして、”農業・福祉・エネルギー”をテーマとする第3回目の交流会を開催したいと思います。

◎今年度の交流会としても第3回です、このテーマでの交流会としても第3回です◎

(過去のテーマ交流会の報告はエコメッセのHPの交流会のページからご覧いただけます。)

千葉県内各地で展開され始めたソーラーシェアリング事業(農業と太陽光発電の組み合わせ)の進展・進捗状況の報告・情報交換に加えて、新規就農者支援や福祉施設との協働事業など新しいステップに踏み出している方々にご報告いただきます。また今年からスタートした電力自由化に伴って、各地で本格的に動き始めた市民発電所の動向など最新の情報を交換できる交流会を行いたいと思います。

活動紹介をしていただける方はプロジェクターの利用やパネルの展示が可能です。プロジェクターの利用やパネルの展示をご検討いただける参加者の方は、必ず下記問い合わせ e-mail にご連絡ください。

問い合わせ: エコメッセちば実行委員会事務局

電話 080-5374-0019

e-mail : info@ecomesse.com

URL : <http://www.ecomesse.com/>



お気軽にご参加ください

9月22日(木・祝)の精選メッセでのエコメッセ2016inちばでもブース出展して、よりたくさんの方々に活動を紹介したいと思います!!
どちらにもご参加・ご出展ください。



人数は少なかったけれど、
熱い議論を楽しみました。

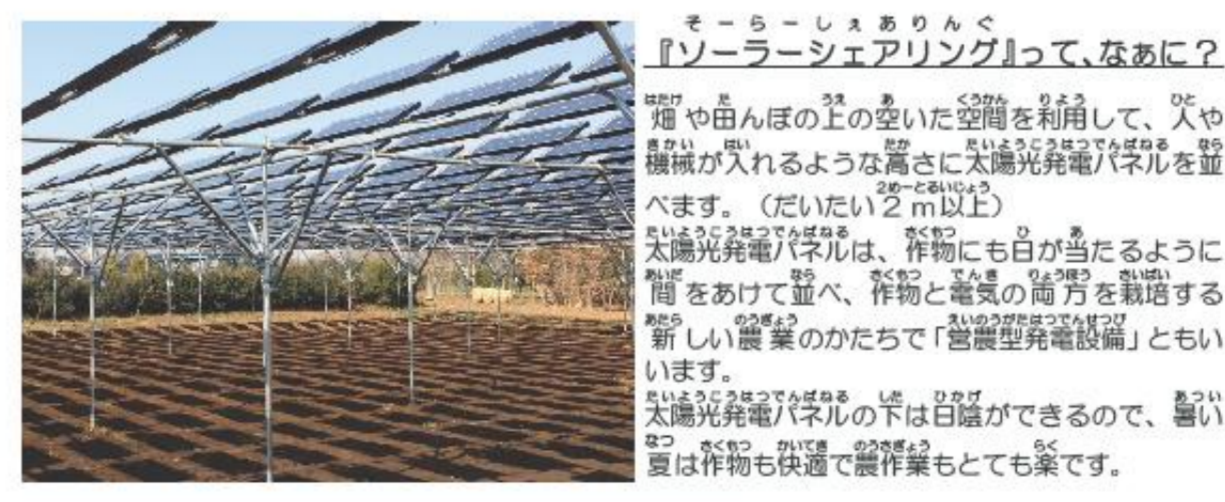
農業とエネルギーって
繋がるんだ!!



しゅう かく さい 収 穫 祭

でんき さいばい あたら のうぶよう
電気も栽培する新しい農業

『ソーラーシェアリング』で体験しよう!!



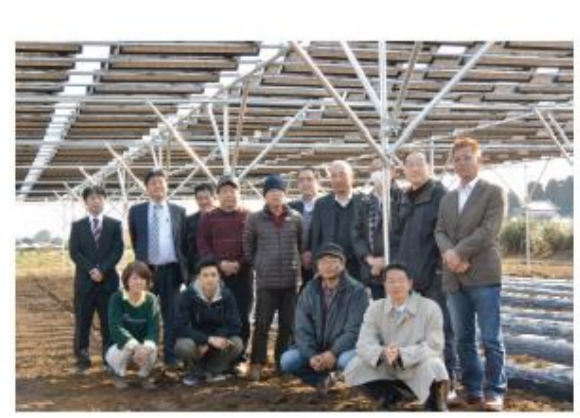
日時: 2016年7月23日(土)
午前10:00~(雨天中止)
場所: 千葉県富里市御料
『富里御料ソーラーシェアリング』
主催: 一般社団法人ちば耕援隊
協力: 自然エネルギーを広めるネットワークちば
参加費: 中学生以上1人500円(小学生以下は無料)
※農産物のおみやげ付き!!
※当日の作業がめざましくても良い! 暑さや乾燥、朝早くからの集合や帰りの遅い時間などにご注意ください。
※当日は朝早く集合して作業を行います。作業終了後、おみやげ付きの農産物やおみやげをご用意いたします。

当日のスケジュール
9:30~ 受付開始
10:00 現地発電設備説明
野菜の収穫などの農業体験
生育中の様々な作物の生育状況の見学
採りたて野菜の試食会 など
12:00頃 終了

氏名	参加人数	中学生以上	小学生・幼児
連絡先		人	人
電話番号			
Mail			
address			
連絡手段			
備考			

※お申し込みは、上記をご記入の上、メールまたはファックスを下記にお送りください。また、一般社団法人ちば耕援隊では広く会員を募集しております。詳細、お問い合わせは事務局まで。

一般社団法人ちば耕援隊 事務局
電話: 043-376-2466 (担当: 浅井)
FAX: 043-205-0108
e-mail: ase@ikei-planning.com
URL: <http://www.agrinet.top/>
※遠方からの参加、公共交通機関が利用できませんので、できるだけお車で参加してください。
※遠方からの参加、公共交通機関が利用できませんので、できるだけお車で参加してください。
※遠方からの参加、公共交通機関が利用できませんので、できるだけお車で参加してください。



本テーマ交流会は エコメッセ2016in ちば
(<http://ecomesse.com/>)が主催する
交流会として実施したものです。

エコメッセ 2016inちばで
お会いしましょう!!